

# 全面的运营管理系统， 保障物流，助力客运运营商

- 集成数字转速表和驾驶记录仪的业界尖端型号
- 云操作管理系统，强化了安全、操作、劳务、动态和点名管理功能

- 用AI图像识别功能保障安全驾驶
- 配合操作模式，可搭载高达10个摄像头
- 功能提升，UI/UX设计极佳

## YDX-8

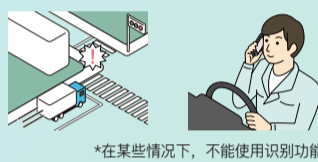
### 安全管理 根据操作模式，可安装多达10个摄像头

240万像素的主摄像头和最大4个120万像素辅助摄像头，实现高质量图像记录。加上传统模拟摄像机，最多可扩展至10台。



### 安全管理 通过图像识别助力安全驾驶

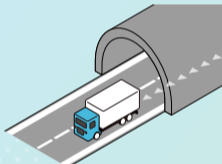
提高了现有的对前方接近的车辆和道路标志的识别功能，并增加了对交通信号灯（红灯）和手机通话（驾驶员）识别功能。



\*在某些情况下，不能使用识别功能。

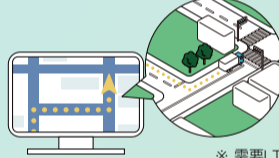
### 运营管理 正确的位置信息管理

采用支持航位推算法（自主导航）GPS模组，改善在隧道、高架桥下、高层建筑内的非定位条件和位置跳跃，提高事故发生时的车辆定位和行驶轨迹的准确性。



### 运营管理 高度实时的动态通信

车辆定位信息一般10分钟更新一次，对于有需求的车辆，车辆定位更新频率可设置为1或5分钟（另收费）。通过车辆定位信息可进行实时监控。



※ 需要LTE通信

### 成本 可供选择的操作方式

根据客户运营情况，可选择从SD卡、LTE通信和无线局域网网进行分析，综合服务。



SD



LTE

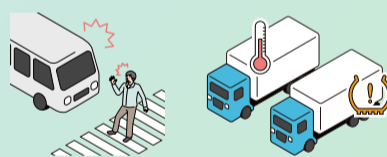


无线LAN

(计划依次提供)

### 外部连接 各种可扩展的外部连接设备

配备各式接口，可与各种设备连接，如防撞辅助装置、轮胎压力检测装置和控制存储单元内部温度装置



可以兼容各种网站主页，  
提高可见度和易用性

可设置警示显示屏来  
显示紧急信息

可自由设置常用菜单

可以创建和使用多个界面



ESTRA-Web2 图示

### 安全管理 强化安全评估功能

根据业界情况推荐安装。也可根据需要评估的项目设置优先级管理，助力安全驾驶



### 运营管理 改进操作和搜索功能

通过参考行驶轨迹数据并搜索与指定日期、时间和地点相应数据的有无，可简单缩小搜索范围。



### 点名管理 强化点名功能

可选择利用API与ESTRA-Web2连接的原创点名系统。可连接脸部识别、NFC认证、酒精检测仪和体温温度管理设备

※计划作为IT点名系统产品获取认证



### 运营管理 加强组织等级管理

最多可以支持多达10个层次的组织等级，可查看和编辑所选组织等级以下的数据，灵活地按等级进行汇总管理，如总部、分公司、办事处等。



### 劳务管理 改善劳务管理

可针对个人灵活设置并分配劳动时间。例如延长某个驾驶员的年度劳动时间、或者给驾运营理 加强组织等级管理 驾驶员分配劳动时间。



该产品目前正在开发中，描述内容如有变化，恕不另行通知