

整合仪表及中控屏等HMI相关设备， 实现多样化表达

- 越来越多的车辆，尤其是入门级汽车都搭载了DA (Display Audio)，
将DA功能纳入仪表，可以节省空间并降低成本

- 整合在仪表内 (节省空间)
- 集成仪表中的DA (Display Audio) 功能
- 可灵活利用手机应用程序 (低成本)

矢崎HMI集成控制单元种类

产品图	特征
<p>单元型</p> <p>控制单元是单独的 (内置MM*3)</p>	<ul style="list-style-type: none"> — 高扩展性 — 采用矢崎复合连接器 (尺寸小) <p>适用车辆</p> <p>功能和服务较多的豪华车辆</p>
<p>仪表一体型</p> <p>仪表一体型 (内置MM)</p>	<ul style="list-style-type: none"> — 整合在仪表内 (节省空间) — 整合显示功能 <p>适用车辆</p> <p>亲民价位的普通车辆</p>
<p>智能手机联动型</p> <p>仪表一体 (内置DA*4功能)</p> <p>展品</p>	<ul style="list-style-type: none"> — 将DA功能整合到仪表内 — 可灵活利用手机应用程序 (低成本) <p>适用车辆</p> <p>希望控制成本的小型车辆和商务车辆</p>

*1 HUD - Head Up Display, *2 CID - Center Information Display
*3 MM - Multi Media, *4 DA - Display Audio

速度计可根据不同车辆要求和所需车载功能定制设计

- 需要满足低成本、ADAS 功能显示以及网络安全要求

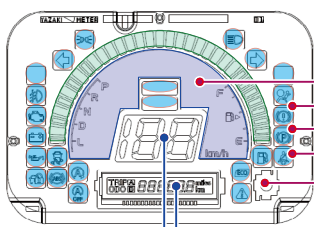
- 可根据车辆要求选择仪表类型
- 可设置仪表类等的搭载功能和各种警示灯

量产品 LED 数字仪表



基本规格

速度表、燃油表、
里程表 / 短距离里程表、
换挡显示、警报灯、蜂鸣器



标准设置

速度表 (三位数)
里程表 / 短距离里程表 (六位数)

可定制

- 搭载功能
- 警报灯 (最多 24 个)
- 概念, 文字
- 亮灯颜色
- 开关旋钮

设计样例



- 廉价但具有高度可视性的 LED 数字显示速度表
- 小巧的设计和软件的修改让其变化更为丰富

开发产品 TFT 显示仪表

7inch TFT



基本规格

TFT 显示 (速度表、转速表、温度表、燃料表、
各个警示器等)

12.3inch TFT



基本规格

TFT 显示 (速度表、燃油表、各个警示器等)

- ADAS 功能的图形化显示, 符合网络安全标准

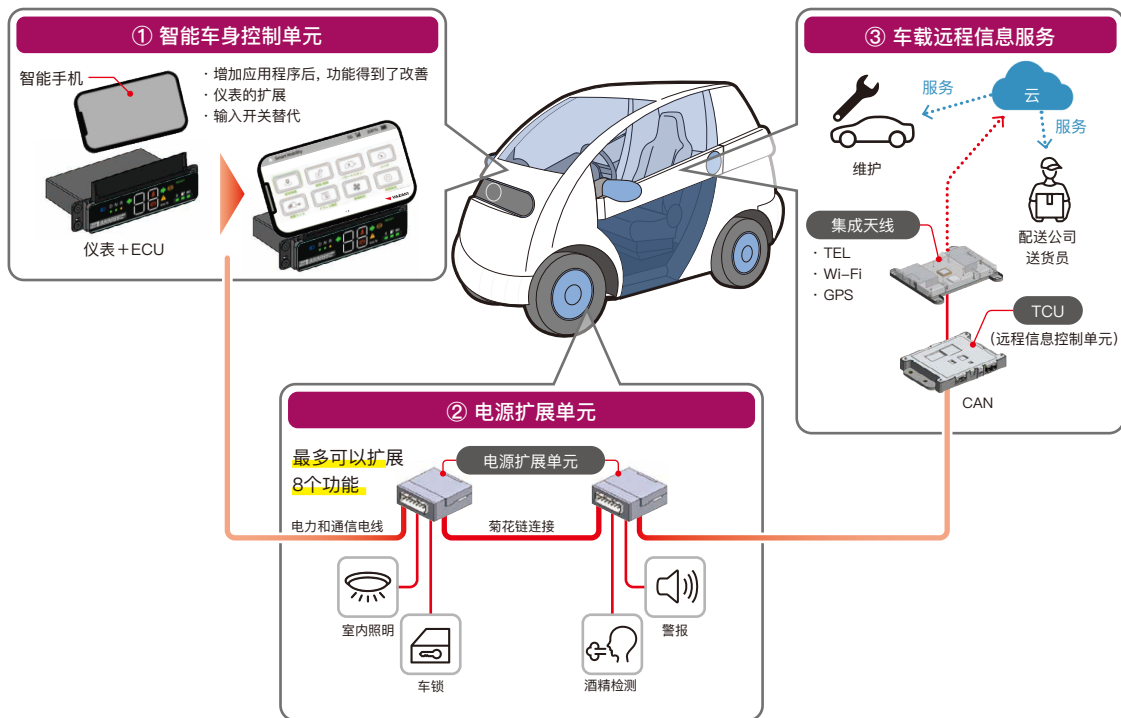
①智能车身控制和功能扩展

②电源功能扩展

③车内远程信息服务扩展

- 新移动系统制造商希望创建一个标准电装平台，可以从用户的角度灵活地扩展，简单方便

- 1 · 车身功能可以通过添加手机应用程序扩展
 - 显示器 / 输入开关可以通过手机扩展
- 2 为额外功能提供电源
- 3 能够为个人 / 运营商提供通信解决方案



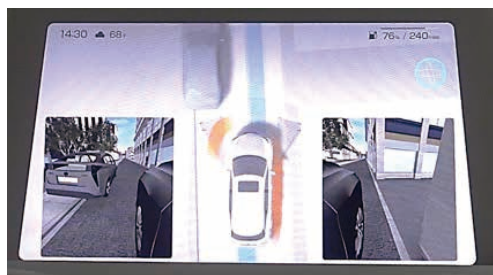
让乘员轻松获取信息

- 随着汽车搭载越来越多的先进安全技术和自动驾驶等新系统，我们需要适合这些系统的HMI

- 直观易懂
- 通过Slope AR-HUD来提供直观感受
- 可从直观感受来分辨手动/自动驾驶模式

3D显示，直观易懂

直观、立体地获取周围状况，
提高安全性和便利性
※可简单感知距离



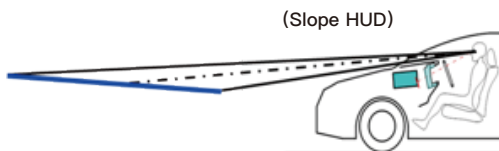
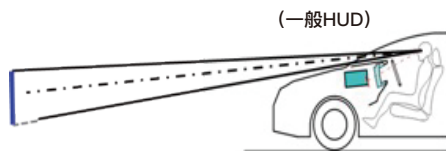
显示手动驾驶/自动驾驶状态

利用矢崎的照明技术，
在指示灯和方向盘上利用线条照明，传达车辆状态



Slope AR-HUD显示，清晰明了

显示屏平行道路，提高可视性

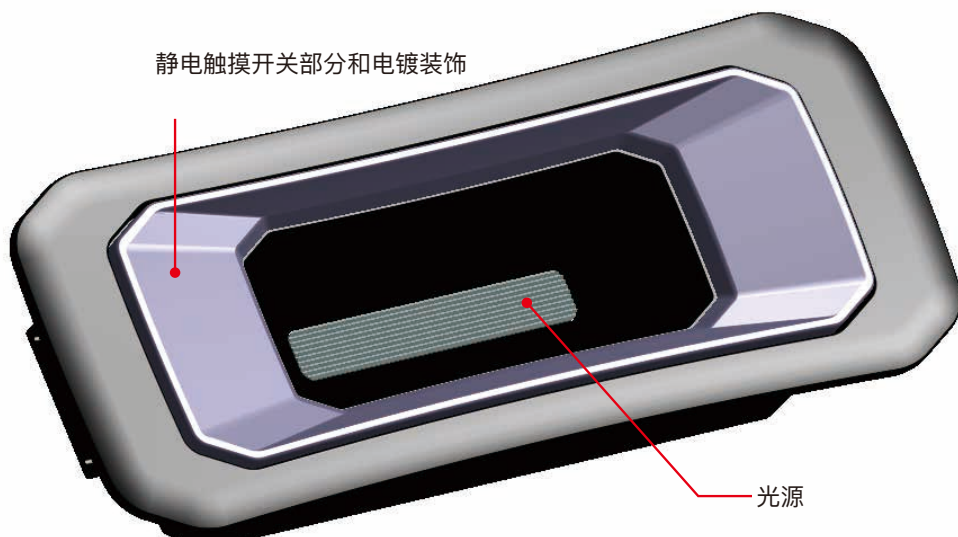


可自由安装在车内的任意位置

- 为了在最佳位置、从最佳位置提供光线，需要易于操作的小型聚光灯

- 兼具静电触摸开关功能的电镀装饰
- 小巧但能确保充足亮度

亮度：在距离光源600毫米处，中心亮度大于50Lx
尺寸：125 mm x 48 mm x 30 mm



※该设计图为模拟图片，可根据需求修改

抬头显示器发出的光线可转变为 偏光太阳镜也能看到的光线

- 在佩戴偏光太阳镜时，
抬头显示器的能见度不够

- 有肉眼模式和偏光太阳镜模式
- 即使戴着偏光太阳镜也清晰可见

