

用固定3D传感器检测装载货物， 将相对于集装箱体积的装载率和剩余空间可视化

- 物流业正面临着长期的人力短缺，EC需求的增长导致个人配送需求增长，需要提高配送效率
- 通过提高装载率（配送效率）来减少CO₂排放，助力碳中和

- 根据客户的使用情况，支持车载式和泊位式两种模式
- 3D传感器可根据客户使用环境，从Lidar、ToF或立体摄像机中选择最优方式
- 与数字记录仪相连，详细测量每单位运行路程的装载率

固定3D传感器可以检测在画面特定区域内装载的货物，
将相对于集装箱容积装载率可视化

案例

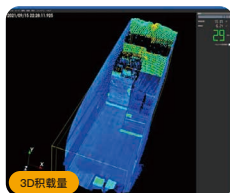


*1: 不同的应用案例取决于传感器，在选择时请咨询

案例



在卡车上安装3D传感器的案例



点云数据处理画面和装载率



行车记录仪的测试拍摄画面

日报编号	21000300004546	驾驶员	0000291 矢崎 太郎
驾驶日期	2021/09/15(星期三)	车辆	0000361 XXX浜松130 あXX
天气		车型	大型 DTG7
路线	DC-今里-川崎	最大装载量	13,800kg

- 对不同据点、司机进行驾驶诊断，可视化的交通事故风险管理画面
- 辅助驾驶指导

- 根据交通事故相关风险因素，利用AI技术提供指导，减少事故
- 改进常规化指导方式

- 利用AI从海量数据中学习分析事故风险因素，从中抽取需要警惕的驾驶行为
- 通过管理画面将潜在事故风险和驾驶特征可视化
- 可以提供危险驾驶提醒×地图×动画的驾驶指示

以往产品 以往的安全驾驶诊断



⚠ 问题和挑战

得分很高，
但是事故率就是降不下来

事故原因和得分几乎没有关联

感觉被人监视
工作热情下降

TRUE SAFE AI 事故风险诊断



抽取和事故有直接关系的风险因素，
推定驾驶事故风险

比如说，根据以下事故因素计算得分



为 AI 训练创建和提供标注数据

- 利用矢崎人材管理和 AI 开发能力，帮助客户提高 AI 准确性并节省开发资源，创造一个可以专注于 AI 开发的环境

- 创建高品质标注数据
- 从需求的定义开始，处理高难度项目
- 利用实践性 AI 开发知识进行提案

1 规格

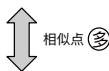
拥有 AI 知识的负责人提出符合客户 AI 发展要求的规格



项目负责人

2 标注

用在汽车行业积累的质量控制经验确保准确标注



3 数据交付

检查次数最高可达三次
大多数客户在首次交付时对他们的数据感到满意

1 分店质量经理



2 分店负责人



3 项目负责人



行业/领域

- 支持各种行业和领域

欢迎咨询领域抽取和骨骼推定等复杂或者难度高的标注工作

工厂

卫星、无人机

移动

医疗、介护

• • •

全面的运营管理系统， 保障物流，助力客运运营商

- 集成数字转速表和驾驶记录仪的业界尖端型号
- 云操作管理系统，强化了安全、操作、劳务、动态和点名管理功能

- 用AI图像识别功能保障安全驾驶
- 配合操作模式，可搭载高达10个摄像头
- 功能提升，UI/UX设计极佳

YDX-8

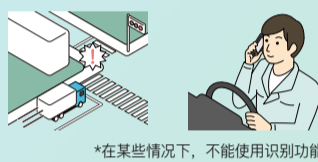
安全管理 根据操作模式，可安装多达10个摄像头

240万像素的主摄像头和最大4个120万像素辅助摄像头，实现高质量图像记录。加上传统模拟摄像机，最多可扩展至10台。



安全管理 通过图像识别助力安全驾驶

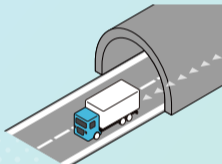
提高了现有的对前方接近的车辆和道路标志的识别功能，并增加了对交通信号灯（红灯）和手机通话（驾驶员）识别功能。



*在某些情况下，不能使用识别功能。

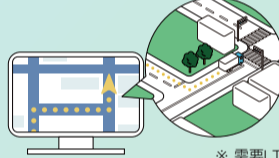
运营管理 正确的位置信息管理

采用支持航位推算法（自主导航）GPS模组，改善在隧道、高架桥下、高层建筑内的非定位条件和位置跳跃，提高事故发生时的车辆定位和行驶轨迹的准确性。



运营管理 高度实时的动态通信

车辆定位信息一般10分钟更新一次，对于有需求的车辆，车辆定位更新频率可设置为1或5分钟（另收费）。通过车辆定位信息可进行实时监控。



※ 需要LTE通信

成本 可供选择的操作方式

根据客户运营情况，可选择从SD卡、LTE通信和无线局域网网进行分析，综合服务。



SD



LTE

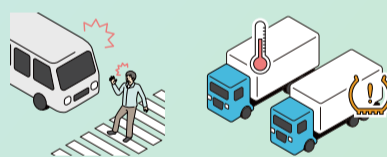


无线LAN

(计划依次提供)

外部连接 各种可扩展的外部连接设备

配备各式接口，可与各种设备连接，如防撞辅助装置、轮胎压力检测装置和控制存储单元内部温度装置



可以兼容各种网站主页，
提高可见度和易用性

可设置警示显示屏来
显示紧急信息

可自由设置常用菜单

可以创建和使用多个界面



ESTRA-Web2 图示

安全管理 强化安全评估功能

根据业界情况推荐安装。也可根据需要评估的项目设置优先级管理，助力安全驾驶



运营管理 改进操作和搜索功能

通过参考行驶轨迹数据并搜索与指定日期、时间和地点相应数据的有无，可简单缩小搜索范围。



点名管理 强化点名功能

可选择利用API与ESTRA-Web2连接的原创点名系统。可连接脸部识别、NFC认证、酒精检测仪和体温温度管理设备

※计划作为IT点名系统产品获取认证



运营管理 加强组织等级管理

最多可以支持多达10个层次的组织等级，可查看和编辑所选组织等级以下的数据，灵活地按等级进行汇总管理，如总部、分公司、办事处等。



劳务管理 改善劳务管理

可针对个人灵活设置并分配劳动时间。例如延长某个驾驶员的年度劳动时间、或者给驾运营理 加强组织等级管理 驾驶员分配劳动时间。



该产品目前正在开发中，描述内容如有变化，恕不另行通知